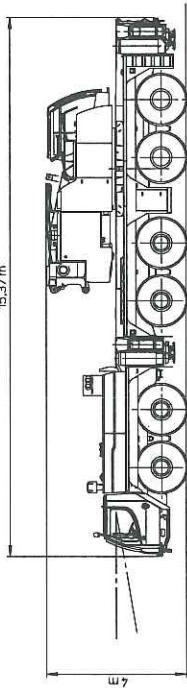


LTM 1350-6.1



1 x 16.00-25 Reifen
16.00-25 tyres
Breite : 3m
width :
Gewicht : 45.5t
weight :

Gegengewichtsrahmen kpl mit Winde II incl. Seil und Verstärkungsflasche
Counterweight frame with winch II incl. rope with jib lifting blocks
: 8.0t

Gegengewichtsrahmen mit Winde II incl. Seil
Counterweight frame with winch II incl. rope
: 6.7t

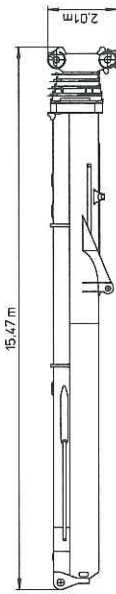
Gegengewichtsrahmen mit Ersatzballast
Counterweight frame with replacement clw.
: 6.7t

Gegengewichtsrahmen ohne Winde ohne Ersatzballast
Counterweight frame without winch without replacement clw.
: 3.2t

Breite : 2.47
width :

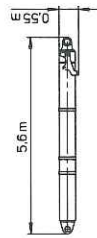
Tele T70m
boom T70

Breite : 1.9m
width :
Gewicht : 25.2t
weight :



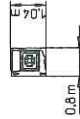
Wippzylinder
luffing cylinder

Breite : 0.75m
width :
Gewicht : 2.2t
weight :



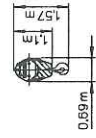
Slaukasten
box for slings and timbers

Breite : 2.5m
width :
Gewicht : 0.19t
weight :



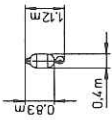
Hakenflasche 1-rolig
hook block

1 x Gewicht : 1.0t
weight
Breite : 0.39m
width



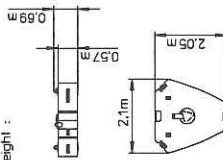
Lasthaken
hook

1 x Gewicht : 0.6t
weight
Breite : 0.4m
width



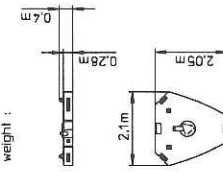
Drehbühnenballast
counterweight slabs

Höhe : 0.57m
width :
Gewicht : 10t
weight :



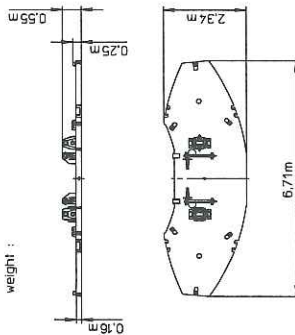
Drehbühnenballast
counterweight slabs

Höhe : 0.26m
width :
Gewicht : 5t
weight :



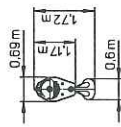
Grundplatte
basis plate

Höhe : 0.5 m
width :
Gewicht : 15t
weight :



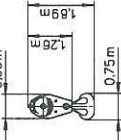
1 x Hakenflasche 3-rolig
hook block

Gewicht : 1.0t-1.5t-2.0t-2.5t-3.0t
weight
Breite : 0.4m-0.53m-0.66m-0.79m-0.92m
width



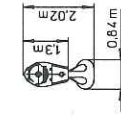
1 x Hakenflasche 5-rolig
hook block

Gewicht : 1.6 t
weight
Breite : 0.64m
width



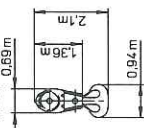
1 x Hakenflasche 7-rolig
hook block

Gewicht : 1.5t
weight
Breite : 0.71m
width



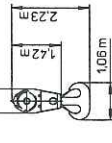
1 x Hakenflasche 9-rolig
hook block

Gewicht : 2.0t
weight
Breite : 0.9m
width



1 x Hakenflasche 12-rolig
hook block

Gewicht : 2.4t
weight
Breite : 1.21m
width



TY-Bock incl. Seil
TY-frame incl. rope

Breite : 1.68m
width :
Gewicht : 14t
weight :

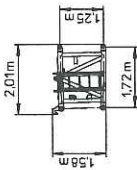


Techn. Änderungen vorbehalten
Subject to technical modifications

Blatt 01 von 02

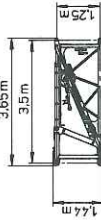
1x
TN/TF-Adapter
TN/TF-adapter section

Gewicht: 0,78t
weight:
Breite: 1,73m
width:



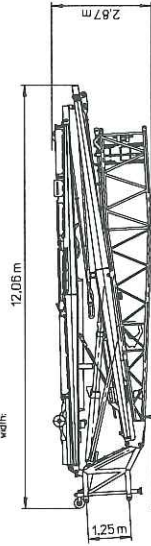
1x
TF-Adapter
TF-adapter section

Gewicht: 1,5t
weight:
Breite: 1,73m
width:



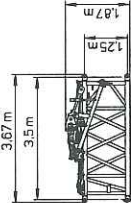
N-Montageinheit
N-assembly unit

Gewicht: 0,8t
weight:
Breite: 2,01m
width:



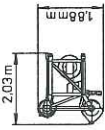
Teileverlängerung 3,5m mit Exzenter
boom extension 3.5m

Gewicht: 2,14t
weight:
Breite: 2,5m
width:



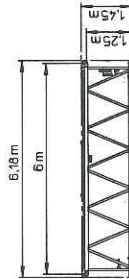
N-Kopfsstück 1,5m 1x
N-head section 1.5m

Gewicht: 0,72t
weight:
Breite: 1,5m
width:



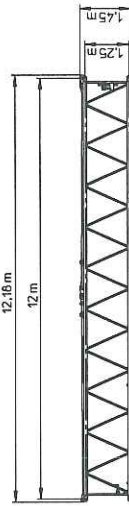
NA-Zwischensstück 6m
NA-intermediate section 6m

Gewicht: 0,75m
weight:
Breite: 1,73m
width:



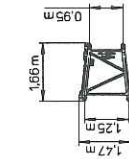
NA-Zwischensstück 12m
NA-intermediate section 12m

Gewicht: 1,36m
weight:
Breite: 1,73m
width:



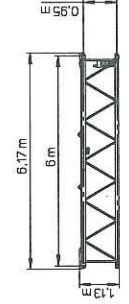
NI-Reduziersstück 15m
NI-reducing section 15m

Gewicht: 0,3t
weight:
Breite: 1,7m
width:



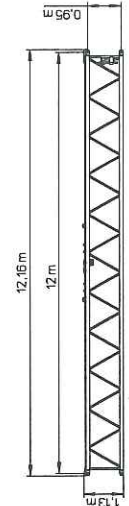
NI-Zwischensstück 6m
NI-intermediate section 6m

Gewicht: 0,48t
weight:
Breite: 1,5m
width:



NI-Zwischensstück 12m
NI-intermediate section 12m

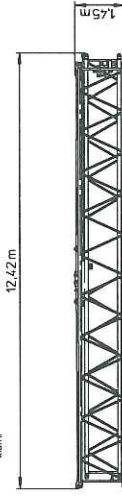
Gewicht: 1,28t
weight:
Breite: 1,5m
width:



for transport:
NI-intermediate section can be slid
into NA-intermediate section

NA-, NI-Zwischensstück 12m
NA-, NI-intermediate section 12m

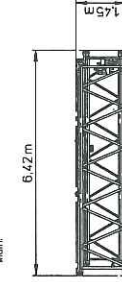
Gewicht: 2,64t
weight:
Breite: 1,73m
width:



Transport der Zwischenstücke:
NI-Zwischensstück kann in NA-Zwischen-
stück transportiert werden.

NA-, NI-Zwischensstück 6m
NA-, NI-intermediate section 6m

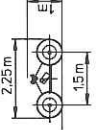
Gewicht: 1,44t
weight:
Breite: 1,73m
width:



Technische Änderungen vorbehalten !
subject to technical modifications !
Blatt 02 von 02

1x
Aufstellwagen
boom head bogie

Gewicht: 0,43t
weight:
Breite: 1,61m
width:



Ein einzelnes 12m Zwischenstück kann
durch zwei geeignete 6m Zwischenstücke
ausgetauscht werden!
One single 12m section can be replaced
by 2 x 6m sections !

N-assembly unit	NA-intermediate section 6m	NA-intermediate section 12m	NI-reducing section	NI-intermediate section 6m	NI-intermediate section 12m	N-head section
Montageinheit	NA-Zwischensl. 6m	NA-Zwischensl. 12m	NI-Reduziersl.	NI-Zwischensl. 6m	NI-Zwischensl. 12m	Kopfsstück
N 12m	1x		1x	1x		1x
N 18m	1x		1x	1x		1x
N 24m	1x	1x	1x	1x		1x
N 30m	1x	2x	1x	1x		1x
N 36m	1x	2x	1x	2x		1x
N 42m	1x	1x	1x	2x		1x
N 48m	1x	1x	1x	1x	1x	1x
N 54m	1x	2x	1x	1x	1x	1x
N 60m	1x	2x	1x	2x	1x	1x
N 66m	1x	1x	1x	2x	1x	1x
N 72m	1x	1x	1x	1x	2x	1x
N 78m	1x	2x	1x	1x	2x	1x
TF-Adapter	NA-intermediate section 6m	NA-intermediate section 12m	NI-reducing section	NI-intermediate section 6m	NI-intermediate section 12m	N-head section
TF-Adapter	NA-Zwischensl. 6m	NA-Zwischensl. 12m	NI-Reduziersl.	NI-Zwischensl. 6m	NI-Zwischensl. 12m	Kopfsstück
F 6m	1x		1x			1x
F 12m	1x		1x	1x		1x
F 18m	1x	1x	1x	1x		1x
F 24m	1x	2x	1x	1x		1x
F 30m	1x	2x	1x	2x		1x
F 36m	1x	1x	1x	1x		1x
F 42m	1x	1x	1x	1x	1x	1x

LME-040
A0
0203200 00A